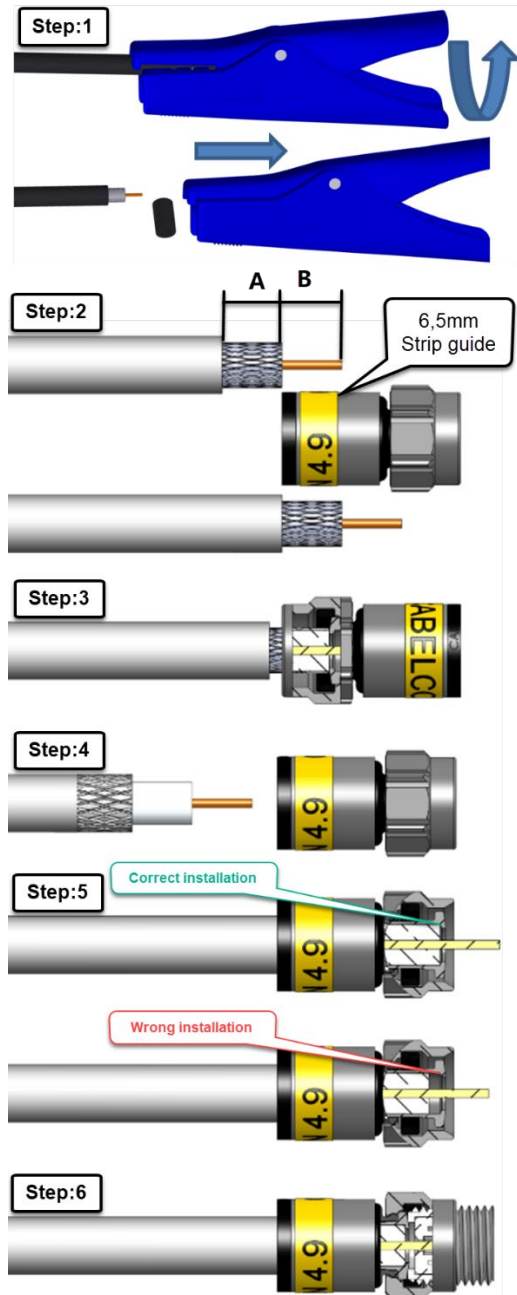


Montageinstruktion til F Self-install – TrueDrop™

Item no. 99909621, 99909631, 99909636



Trin 1

klargør kablet.

Skær og fjern den yderste flet og folie. Efterlad kun det inderste lag flet. Rengør kablets center leder og skærm med et der til egnet værktøj eller renseserviet.

For din sikkerhed og de bedste resultater, anbefales det at anvende Corning Cabelcon's forudindstillet kabelstrips. Glem ikke - læs den vedlagte brugervejledningen inden brug af værktøjet.

Trin 2

Tjek centerleder og yderleder dimensioner ved hjælp af skærevejledningen til stikket, se tegningen.

A = 6,5 mm (ydre leder)

B = 6,5-8,0 mm (centerleder)

Trin 3

valgfri mulighed, tryk stikkets støtterør tilbage ind i stikket fra møtrik siden, med kablet eller lignende genstand, med et let tryk, lille klik kan føles, det vil gøre installationen af kablet lettere i step 5

Trin 4

Børst / fold eksponeret flet tilbage over kablets kappe ved hjælp af en ikke-metallisk børste.

Trin 5

Skub stikket over folien, tillad støtterøret at glide over folien og ind imellem folien og fletningen.

Tryk stikket på kablet, indtil det hvide skum i kablet er helt fremme ved stoppet i fronten af støtterøret.

CorningCabelcons mounting tool og gummimåtte/gripper kan anvendes hvis større kraft er nødvendig

Trin 6

Komprimer stikket ved at stramme stikket på F-hunporten.

Tools and Accessories	Item No.
CABLE STRIPPER ROTARY RG 6/59/MINI.	98501010
CABLE STRIPPER RG6/59 W. HEX 11 SPANNER	98501040-02
CABLE STRIPPER I/D RG6/59 WB FOR INDOOR PVC CABLE	98501083
CABLE CUTTER DROP RG59/6/11 CCS	98028619-01
CONDUCTOR CLEANER CC-200EUR	98500903
TORQUE WRENCH AH HEX 11mm 4,5NM	98029080-01
COLOR MARKING CX3. BLACK/BROWN/RED/ORANGE/YELLOW/GREEN/BLUE/VIOLET/GREY/WHITE/TURQUIS	990040**

ISO 9001 certified

CORNING

Corning Optical Communications ApS,

Industriparken 10, DK-4760 Vordingborg

Tel: +45 55 98 55 99 Fax: +45 55 98 55 04

E-mail: cabelcon@corning.com www.cabelcon.dk